


## Η σωστή επανάληψη με τον καθηγητή στην οθόνη σου. To School Doctor σε προετοιμάζει δίνοντας σου τα SOS!

Τύπωσε και λύσε την άσκηση ακριβώς όπως την λύνει ο καθηγητής μας στο διπλανό βίντεο. Φωτογράφησε και στείλε μας την λύση στο [info@schooldoctor.gr](mailto:info@schooldoctor.gr) . Σύντομα ένας καθηγητής μας θα επικοινωνήσει μαζί σου και θα διορθώσει μαζί σου τυχόν λάθη.

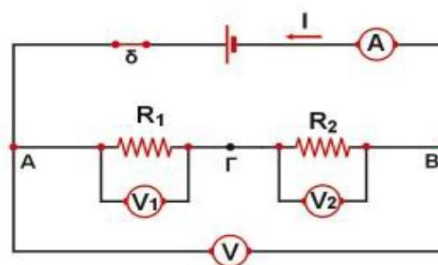
	<b>Ηλεκτρικό ρεύμα</b>
	<b>ΟΝΟΜΑΤΕΠΩΝΥΜΟ ΜΑΘΗΤΗ:</b>
	<b>ΤΗΛΕΦΩΝΟ ΕΠΙΚΟΙΝΩΝΙΑΣ:</b>
	<b>EMAIL:</b>
	<b>Facebook:</b>

Στο SCHOOLDOCTOR πιστεύουμε ότι αν προσπαθήσεις να λύσεις και να κατανοήσεις σωστά όλα τα θέματα που παρουσιάζουμε με τον ίδιο τρόπο, δεν έχεις να φοβηθείς τίποτα στις εξετάσεις. Για οποιαδήποτε απορία επικοινώνησε μαζί μας στο 211-8008289

### ΘΕΜΑ 2ο

Δίνεται το παρακάτω κύκλωμα με τα εξής στοιχεία: η ένδειξη του αμπερομέτρου είναι  $0,4\text{ A}$ ,  $R_1=10\Omega$  και  $R_2=20\Omega$ . Η αντίσταση του αμπερομέτρου θεωρείται αμελητέα και η παρουσία των βολτομέτρων δεν επηρεάζει τη λειτουργία του κυκλώματος. Να υπολογίσετε:

A. την ηλεκτρική τάση που υπάρχει στα άκρα καθενός αντιστάτη



.....

.....

.....

.....

.....

.....

.....

.....

.....

.....

B. την ισοδύναμη αντίσταση του συστήματος των δύο αντιστατών

.....

.....

.....

.....

.....

.....

.....

.....

Γ. τη διαφορά δυναμικού (V) μεταξύ των πόλων της πηγής

.....

.....

.....

.....

.....

.....

.....

.....