


## Η σωστή επανάληψη με τον καθηγητή στην οθόνη σου. Το School Doctor σε προετοιμάζει δίνοντας σου τα SOS!

Τύπωσε και λύσε την άσκηση ακριβώς όπως την λύνει ο καθηγητής μας στο διπλανό βίντεο. Φωτογράφησε και στείλε μας την λύση στο [info@schooldoctor.gr](mailto:info@schooldoctor.gr). Σύντομα ένας καθηγητής μας θα επικοινωνήσει μαζί σου και θα διορθώσει μαζί σου τυχόν λάθη.

	<b>Ηλεκτρικό ρεύμα</b>
	<b>ΟΝΟΜΑΤΕΠΩΝΥΜΟ ΜΑΘΗΤΗ:</b>
	<b>ΤΗΛΕΦΩΝΟ ΕΠΙΚΟΙΝΩΝΙΑΣ:</b>
	<b>EMAIL:</b>
	<b>Facebook:</b>

Στο SCHOOLDOCTOR πιστεύουμε ότι αν προσπαθήσεις να λύσεις και να κατανοήσεις σωστά όλα τα θέματα που παρουσιάζουμε με τον ίδιο τρόπο, δεν έχεις να φοβηθείς τίποτα στις εξετάσεις. Για οποιαδήποτε απορία επικοινωνήσε μαζί μας στο 211-8008289

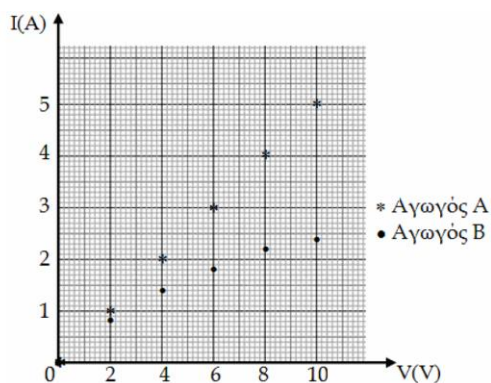
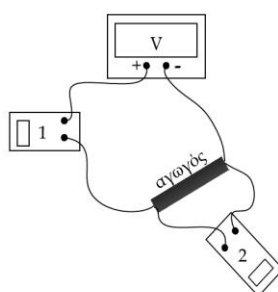
### ΘΕΜΑ 7ο

Δύο ομάδες μαθητών κατασκεύασαν η καθεμία από ένα κύκλωμα σαν αυτό που φαίνεται στην εικόνα. Η πρώτη ομάδα πήρε τιμές τάσης-έντασης για έναν αγωγό Α και η δεύτερη για έναν αγωγό Β και με τα αποτελέσματα των μετρήσεων κατασκεύασαν τις

γραφικές  
παραστάσεις ου  
φαίνονται στο  
παρακάτω  
διάγραμμα.

Α. Ποιο από τα  
δύο όργανα, το (1) ή  
το (2), πιστεύεις

ότι είναι το  
αμπερόμετρο και γιατί;



.....

.....

.....

.....

.....

.....

.....

.....  
.....  
B. Ποιος από τους δύο αγωγούς, ο A ή ο B, πιστεύεις ότι ικανοποιεί το νόμο του Ohm και γιατί;

.....  
.....  
.....  
.....  
.....  
.....  
.....  
.....