


Η σωστή επανάληψη με τον καθηγητή στην οθόνη σου. Το School Doctor σε προετοιμάζει δίνοντας σου τα SOS!

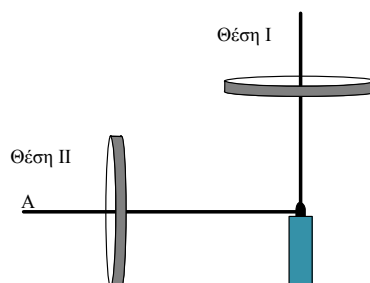
Τύπωσε και λύσε την άσκηση ακριβώς όπως την λύνει ο καθηγητής μας στο διπλανό βίντεο. Φωτογράφησε και στείλε μας την λύση στο info@schooldoctor.gr . Σύντομα ένας καθηγητής μας θα επικοινωνήσει μαζί σου και θα διορθώσει μαζί σου τυχόν λάθη.

	Στερεό : Στροφορμή - Μεταβολή Στροφορμής
	ΟΝΟΜΑΤΕΠΩΝΥΜΟ ΜΑΘΗΤΗ:
	ΤΗΛΕΦΩΝΟ ΕΠΙΚΟΙΝΩΝΙΑΣ:
	EMAIL: Facebook:

Στο SCHOOLDOCTOR πιστεύουμε ότι αν προσπαθήσεις να λύσεις και να κατανοήσεις σωστά όλα τα θέματα που παρουσιάζουμε με τον ίδιο τρόπο, δεν έχεις να φοβηθείς τίποτα στις εξετάσεις. Για οποιαδήποτε απορία επικοινωνήσε μαζί μας στο 211-8008289

ΘΕΜΑ 21ο

Ο οριζόντιος τροχός του παρακάτω σχήματος περιστρέφεται γύρω από κατακόρυφο άξονα που διέρχεται από το κέντρο του (Θέση I) με σταθερή γωνιακή ταχύτητα. Το μέτρο της στροφορμής του τροχού ως προς τον άξονα περιστροφής του είναι ίσο με L . Τη χρονική στιγμή $t = 0$ ασκούμε στο άκρο A του άξονα περιστροφής κατάλληλη δύναμη και τον μετακινούμε ώστε να γίνει οριζόντιος (Θέση II) χωρίς να μεταβάλουμε το μέτρο της γωνιακής ταχύτητας του τροχού.



1. Το μέτρο της μεταβολής της στροφορμής του τροχού κατά τη μετακίνησή του από τη Θέση I στη Θέση II είναι ίσο με:

- α. $2L$. β. L . γ. $\sqrt{2} L$.

Να αιτιολογήσετε την επιλογή σας.



.....

.....

.....

.....

.....

.....

.....

.....

2. Να σχεδιάσετε την μεταβολή της στροφορμής και να βρείτε την γωνία που σχηματίζει με τον οριζόντιο άξονα στροφορμή

.....

.....

.....

.....

.....

.....

.....